



Презентація

на тему:

*ShkolaDrom.ru*

**«ВІЛ/СНІД.**

**Ти повинен це знати!»**

**СНІД** – синдром  
набутого  
імунодефіциту

**СНІД**

**ВІЛ** – вірус  
імунодефіциту  
людини

**ВІЛ**

# Що означає Червона стрічка?

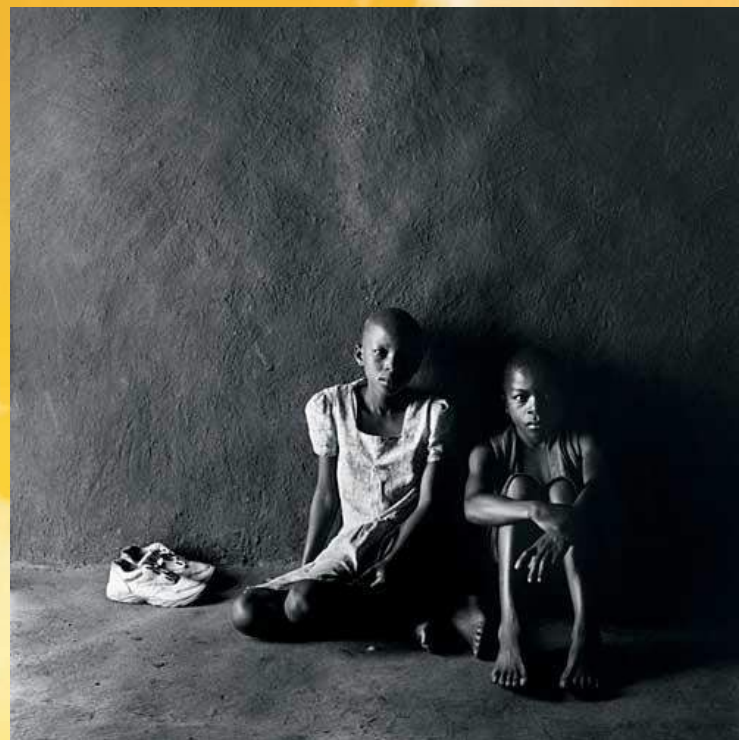


Цей символ антиСНІДівського руху створив художник Франк Мур у квітні 1991 року (він помер від СНІДу через 3 роки).

# ТЕОРІЯ ВИНИКНЕННЯ



Першим зразком крові, в якому виявлені антитіла до ВІЛ, була кров, отримана від африканського донора у 1959 році



Далі ВІЛ був знайдений в крові, яку донори з Африки здавали на початку 70-х років




СНІД виник на африканському континенті і в подальшому поширився в Європі і Америці.

Серед осіб похилого віку, а також дітей від 5-6 до 13-15 років випадків ВІЛ-інфекції не реєструвалося.

Все це свідчило про недавню появу захворювання в Африці.

Теорія 1



Вірус був отриманий в одній із  
секретних військових  
лабораторій методом генної  
інженерії з фрагментів двох  
вірусів

*Структура вірусу має високий ступінь спорідненості з природними компонентами ретровірусами. Тому «пентагонівських» версія непереконлива*

Теорія 2

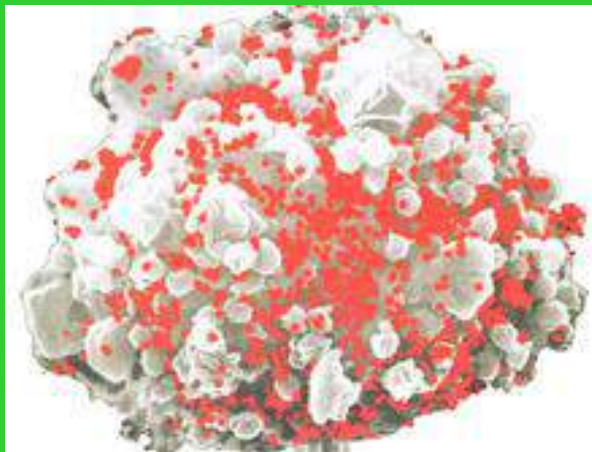
Більшість фахівців схиляються  
до версії про природне  
походження вірусу.

Теорія 3



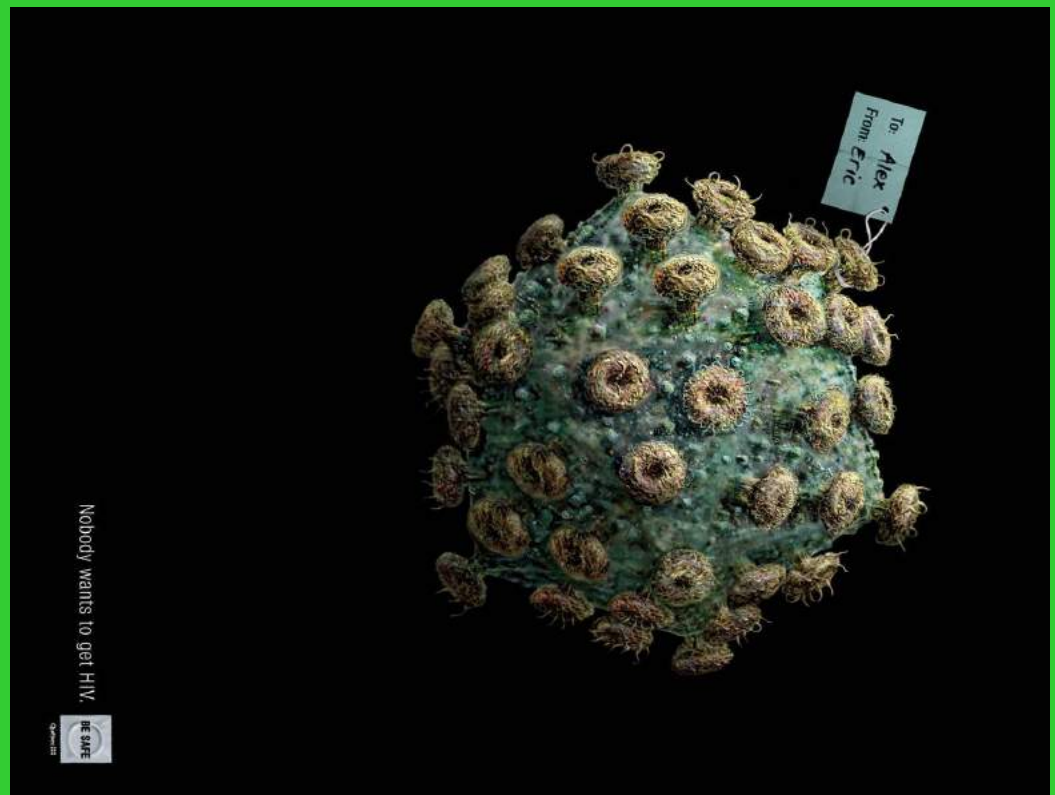


**Американськими вченими  
отримано кінцеві докази  
того, що першоджерелом  
вірусу імунодефіциту  
людини (ВІЛ), що викликає  
СНІД, були шимпанзе, що  
жили на волі. Завдяки  
проведенню генетичного  
аналізу калу приматів,  
вчені змогли відслідкувати  
окремих заражених  
шимпанзе**



На сьогодні не існує вакцини для профілактики СНІДу і недостатньо ефективні методи лікарської терапії цього захворювання

Основна проблема створення лікарських препаратів проти СНІДу полягає у високій властивлості ВІЛ змінювати свою структуру




Вперше в науковій літературі з'явилося повідомлення, що в США виявлені хворі з ураженням імунної системи, котре супроводжується рядом побічних захворювань



1981 рік.

Першовідкривачами вірусу стали **Люк Монтаньє** (Франція) и **Роберт Галло** (США). В 1983 році (тільки через два роки після виявлення перших випадків хвороби) у лімфатичних вузлах хворого СНІДом був виявлений вірус — збудник СНІДу



A pair of hands, one above and one below, are shown in a dark, glowing environment. The hands are rendered in a light, almost white, translucent style. Between the hands is a complex, glowing virus particle, likely HIV, with a green and blue core and a brown, spiky outer shell. The overall scene is dramatic and focused on the interaction between the hands and the virus.

Середня тривалість  
життя ВІЛ-  
інфікованої  
людини становить  
приблизно 12  
років, однак  
сучасні препарати  
збільшують цю  
цифру в 2-3 рази.

Сучасні препарати  
для лікування  
СНІДу діють  
всередині клітини,  
не дозволяючи  
ВІЛ  
размножуватись.

# МАТИ І ДИТИНА

За даними  
Всесвітньої  
організації  
охорони  
здоров'я,  
ризик  
передачі ВІЛ-  
інфекції від  
матері дитині  
становить  
20–45%.

При проведенні  
відповідного лікування цей  
ризик можна знизити до 1-  
2%.



# СТАТЕВІ СТОСУНКИ

За останні два роки число людей, які заразилися ВІЛ статевим шляхом, збільшилось майже в два рази.



На сьогоднішній день 45% заражень відбувається через незахищений секс.

# НАРКОМАНІЯ

Від загальної кількості ВІЛ-інфікованих,  
наркомани складають 88%

В Україні 450 тисяч молодих  
людей з подвійним діагнозом  
– ВІЛ - наркоманія...

52% заражень ВІЛ  
відбувається «через шприц»...





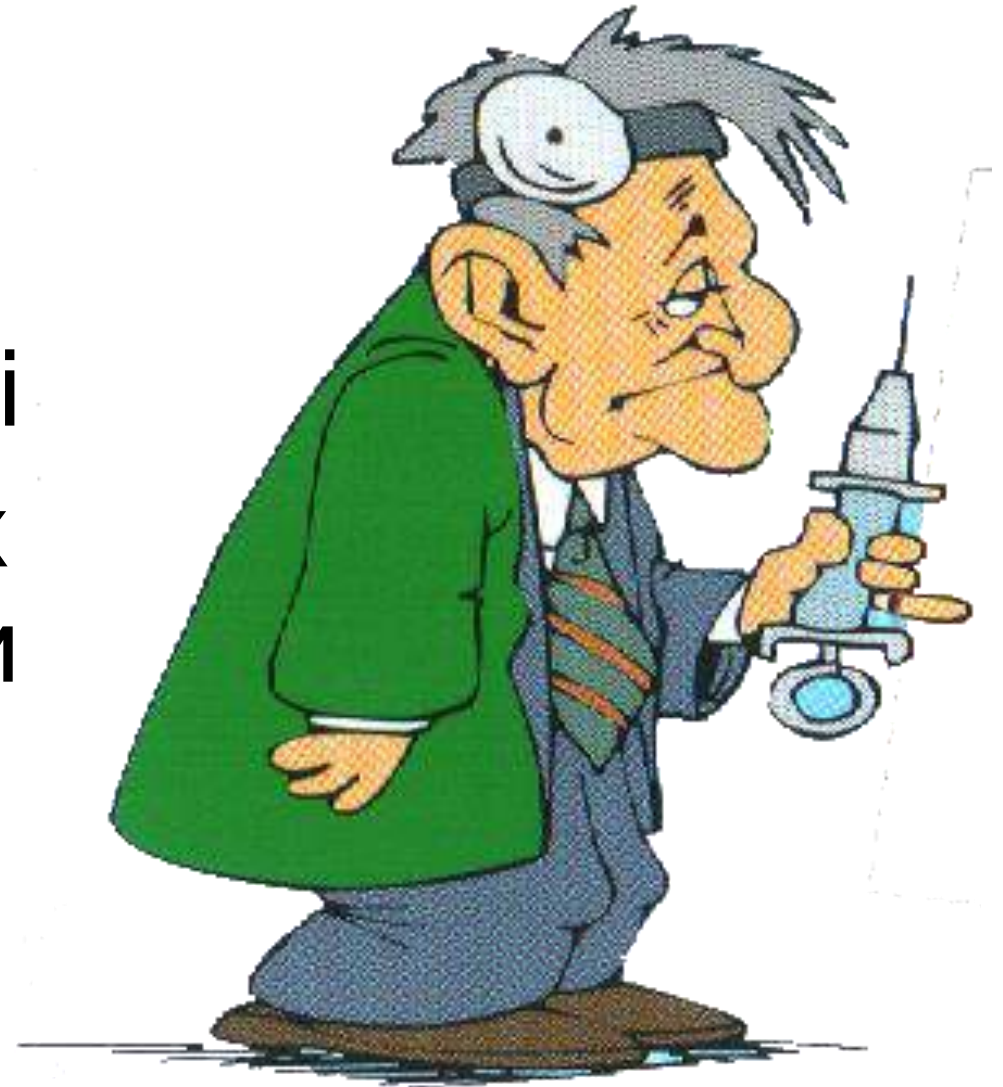
**Отже, є 3 шляхи  
зараження ВІЛ/СНІД:**





1.

Через кров  
(при  
використанні  
нестерильних  
шприців, при  
переливанні  
крові)



2.

**При статевих  
контактах з  
ВІЛ-  
інфікованою  
людиною**



3.

**Від ВІЛ-  
інфікованої  
матері до  
дитини (під  
час вагітності,  
пологів,  
кормління)**



# ОЗНАКИ СНІДУ

- ✓ втрачає вагу;
- ✓ людина відчуває постійну втому;
- ✓ довго може триматися висока температура;
- ✓ підвищена пітливість;
- ✓ частий пронос;
- ✓ спостерігаються сухий кашель і задишка;
- ✓ легкі інфекції, наприклад, простуда протікають набагато серйозніше і тривають значно довше звичайного;
- ✓ у хворих СНІДом можуть початися пневмонія, коліт, герпес, грибкова інфекція в порожнині рота, горлі, стравоході і прямій кишці;
- ✓ хворі СНІДом більш уразливі відносно раку.

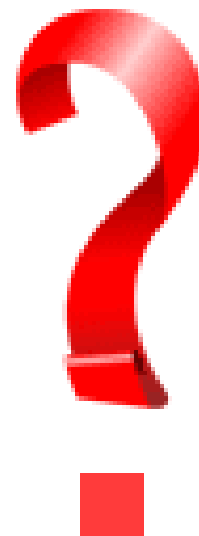


# Статистика...

Сьогодні число ВІЛ-інфікованих у світі перевищує 30 млн., а померло від цієї хвороби — 6 млн. людей.



Щоденно ВІЛ заражається більше 6 000 людей, що дає змогу говорити про пандемію СНІДу.



# Україна за темпами розвитку епідемії ВІЛ-інфекції займає

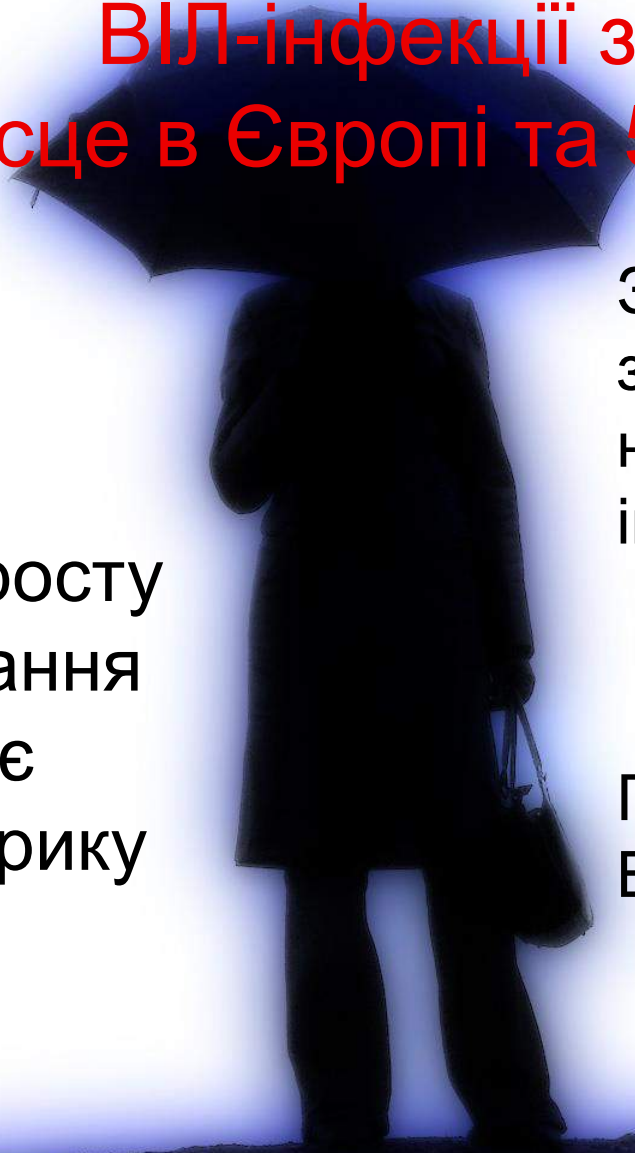
## II місце в Європі та 5-е — у світі.



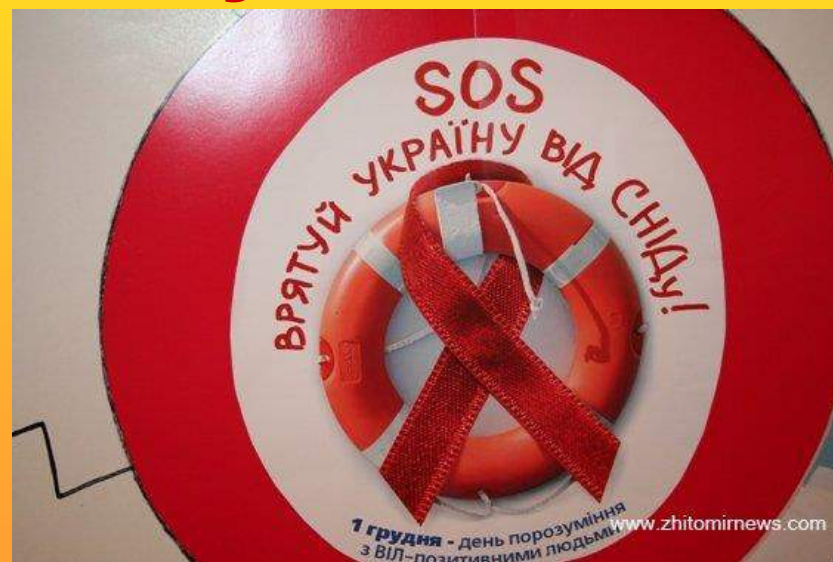
Україна за  
темпами росту  
захворювання  
наздоганяє  
навіть Африку

За 2019 рік у нас  
зарєєстровано 16 357  
нових випадків  
інфікування ВІЛ.

Понад 250 000 людей з  
ВІЛ проживає в Україні



**Пам'ятай!**  
**Небезпека поряд!**  
**Твоє життя залежить від твоїх**  
**обдуманих дій!**





Не дай

СНІДУ

шанс!